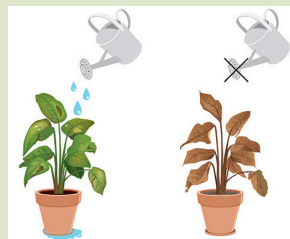
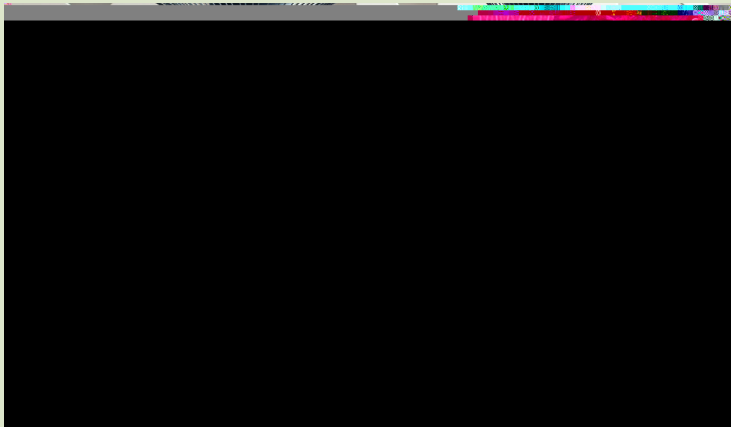


NOVIEMBRE

► TE RECOMENDAMOS LEER EN WWW.VERDEESVIDA.ES



¿POR QUÉ SUFREN TUS PLANTAS?

¿Qué has hecho mal para que esa planta que tanto te gusta haya perdido lustre y parezca a punto de morir? ¿Exceso de riego? ¿Demasiado abono? Descúbrelo en *Los errores que hacen sufrir a tus plantas*.

ENSALADAS VERDES PARA EL INVIERNO

El frío trae consigo una gran variedad de hortalizas de hoja —rúcula, canónigos, espinaca, escarola—, que bien combinadas te ofrecen ricas ensaladas verdes. Lee *Mil hojas para tus ensaladas de invierno*.

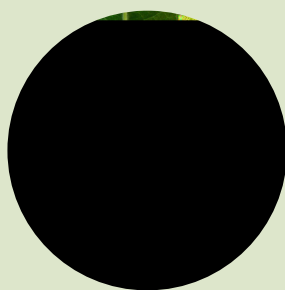
ORQUÍDEAS EN KOKEDAMA

En noviembre, la planta protagonista del mes es la orquídea. En la foto, varias especies, desde *Cymbidium* y *Cattleya* a *Paphiopedilum* y cambrias, y begonias, ¡cultivadas en kokedama! En verdeesvida.es te enseñamos cómo hacer un kokedama paso a paso y te contamos las singularidades de estas plantas.

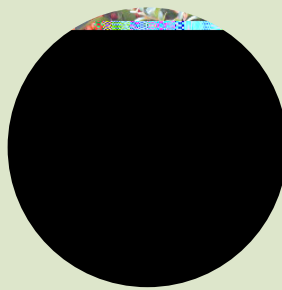
► LAS ESTRELLAS DEL MES:



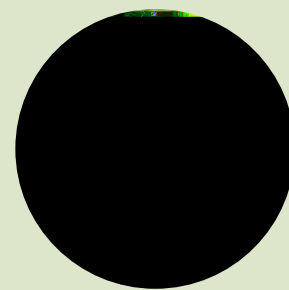
Chrysanthemum grandiflorum



Osmanthus fragrans



Pyracantha



Cyclamen

✓ **PODAR.** En noviembre se realiza la prepoda de los rosales de pie, siempre que no estén en flor. También ha llegado el momento de limpiar de ramas secas o mal orientadas los perales, manzanos y otras caducifolias, si hiciera falta, y las trepadoras (incluidos los rosales). Unta las heridas con pasta cicatrizante.

► NO TE OLVIDES DE:

✓ **PLANTAR Y TRASPLANTAR.** Cuando las caducifolias han perdido las hojas es el momento ideal para plantarlas, o trasplantarlas si la especie lo tolera, sobre todo si es a raíz desnuda. También es buena época para plantar rosales.

✓ **ACOLCHAR.** Cubre con corteza de pino, paja o compost el pie de las plantas para proteger las raíces del frío. Utiliza protecciones para las más delicadas.

► MÁS CONSEJOS:

LEÑOSAS

- ✓ En un mes tan ventoso, revisa los tutores de los árboles y las sujeciones de las trepadoras.
- ✓ Protege del frío las plantas más sensibles y recién plantadas.

CÍTRICOS Y PALMERAS

- ✓ Si cultivas limoneros, mandarinos o naranjos en la terraza, ponlos a cubierto o cúbrelos con una funda.
- ✓ Defiende del frío algunas palmeras.

EL HUERTO

- ✓ Resguarda los cultivos más delicados con túneles e invernaderos de quita y pon.
- ✓ Cosecha coles y lombardas, endivias, apios, puerros, escarolas, coliflores...

PLANTAS DE INTERIOR

- ✓ Riégalas poco, pero mantén la humedad ambiental.
- ✓ Entierra los bulbos forzados de amarilis y jacintos para tener flores en Navidad.

Más información en la revista *Verde es Vida*, que puedes recoger en tu centro de jardinería, y en www.verdeesvida.es